

## Tìm hiểu các Dấu hiệu. Can thiệp Sớm.

C hặng đường những năm đầu đời của trẻ có nhiều mốc phát triển quan trọng quyết định cách các bé chơi, học, nói, và vận động.

Hãy xem nội dung bên trong để biết quý vị cần quan tâm đến những mốc phát triển quan trọng nào của con mình. Và trao đổi với bác sĩ về những dấu mốc quan trọng đó.

Không đạt đến những mốc phát triển quan trọng này, hoặc đến chậm hơn những trẻ khác, có thể là một dấu hiệu của sự chậm phát triển.

## QUÝ VỊ HIỂU CON MÌNH RÕ NHẤT.

Nếu quý vị lo lắng về sự phát triển của con quý vị, hãy nói chuyện với bác sĩ.

Nếu quý vị hoặc bác sĩ vẫn còn lo lắng, hãy yêu cầu bác sĩ giới thiệu cho một bác sĩ chuyên khoa và gọi **1-800-CDC-INFO** để biết cách liên hệ với hệ thống chăm sóc trẻ nhỏ tại tiểu bang của quý vị để nhận được sự giúp đỡ mà con quý vị có thể cần.

## ĐỪNG CHỜ ĐỢI.

Can thiệp sớm có thể tạo ra sự chuyển biến rõ rệt!



Để biết thêm thông tin về những việc cần làm nếu quý vị lo lắng về con mình, hãy liên lạc với bác sĩ của con quý vị hoặc một trong những tổ chức dưới đây



**Infant & Toddler  
Connection of Virginia**

A Program of the Department of  
Behavioral Health and Developmental Services

**1-800-234-1448**

TTY/TDD 1-804-771-5877

[www.infantva.org](http://www.infantva.org)

Các mốc phát triển quan trọng được phỏng theo tài liệu chăm sóc con mới sinh và trẻ nhỏ: từ khi sinh ra đến khi 5 tuổi (AAP, 2009) và Tương lai Rực rỡ: Chuẩn tắc Chăm sóc Sức khỏe Trẻ sơ sinh, trẻ nhỏ và Thiếu nhi (AAP, 2008)



## Hãy Theo Dõi Các Mốc Phát Triển Quan Trọng Của Con Quý Vị



Sự phát triển ở giai đoạn đầu đời của con quý vị là cả một hành trình. Hãy dùng bản đồ các mốc phát triển quan trọng này để biết cần hiểu những gì trong hành trình đó.

Dành cho cha mẹ có con trẻ dưới 4 tuổi

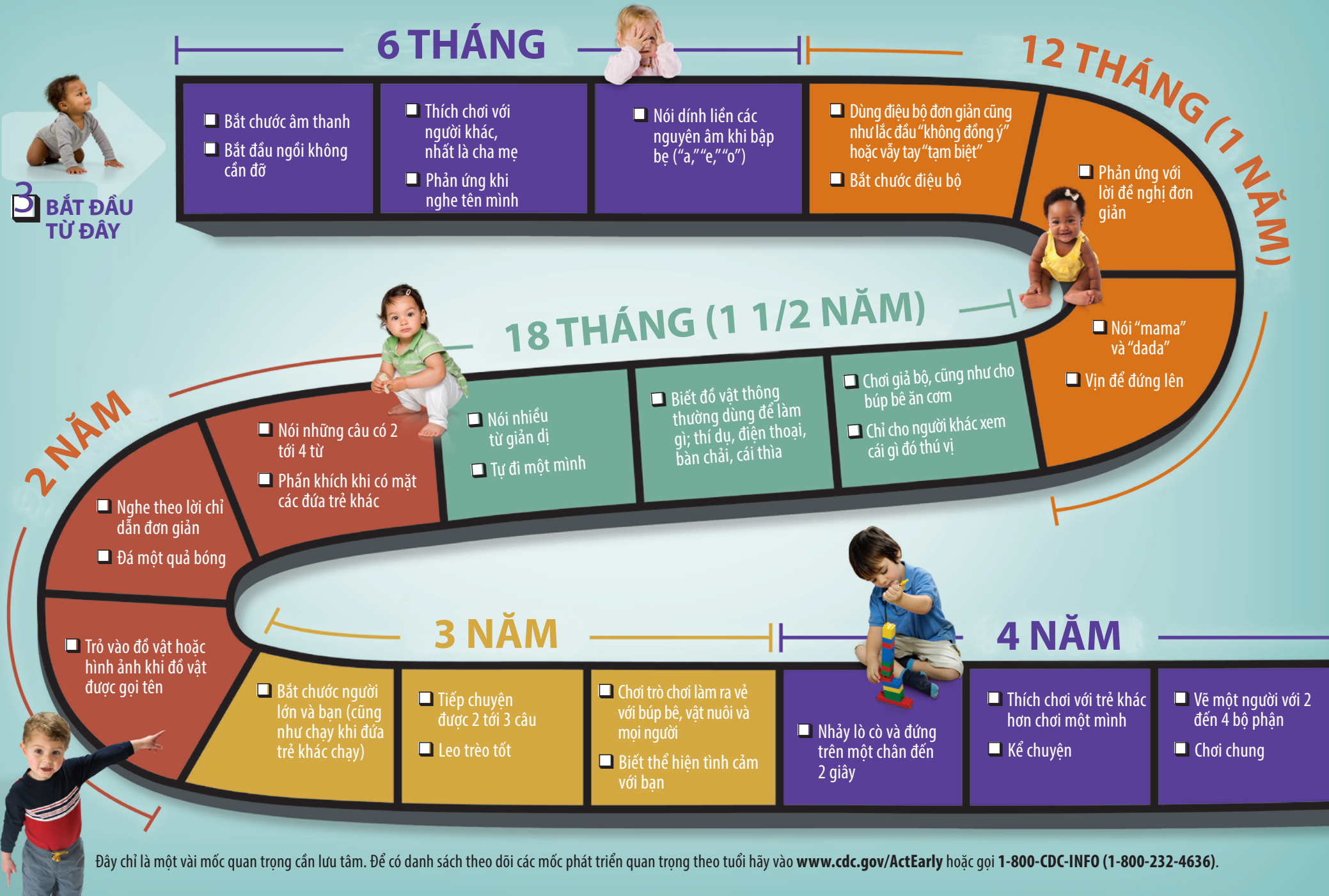


**Infant & Toddler  
Connection of Virginia**

Tìm hiểu các Dấu hiệu. Can thiệp Sớm.

# Sự Phát Triển Đầu Đời Của Trẻ Là Cả Một Hành Trình

Đánh dấu những mốc phát triển quan trọng mà con quý vị đã trải qua và chia sẻ sự tiến bộ của con quý vị với bác sĩ mỗi khi đi khám.



Đây chỉ là một vài mốc quan trọng cần lưu tâm. Để có danh sách theo dõi các mốc phát triển quan trọng theo tuổi hãy vào [www.cdc.gov/ActEarly](http://www.cdc.gov/ActEarly) hoặc gọi 1-800-CDC-INFO (1-800-232-4636).